

**Техническое решение.
Гидроизоляция бассейна.**

Описание объекта:

Бассейн расположенный в загородном доме.
Монолитная бетонная чаша, в шов дно – стена замоноличен расширяющийся герметизирующий шнур. Стены имеют неровности требуют выравнивание (до 20мм). Бассейн ранее не эксплуатировался.

Задача:

Выполнить гидроизоляцию бассейна для проведения гидроиспытания.

Перечень необходимых работ:

- Очистка поверхности стен и дна водоструйной обработкой;
- Грунтование поверхностей универсальной грунтовкой PCI Gisogrund;
- Выравнивание стен чаши ремонтной смесью (ЦПС М300 + фибра + Добавка PCI Emulsion)
- Устройства стяжки и уклона на дне бассейна (ЦПС М300 + фибра + Добавка PCI Emulsion)
- Нанесение первого слоя эластичной обмазочной гидроизоляции PCI Seccoral 2K Rapid с фиксацией на него гидроизоляционной ленты PCI Recitape по углам и манжет на нишах, закладных деталях, патрубках и фонарях;
- Герметизация закладных деталей, патрубков и фонарей;
- Нанесение второго слоя PCI Seccoral 2K Rapid;

Схема устройства гидроизоляции:

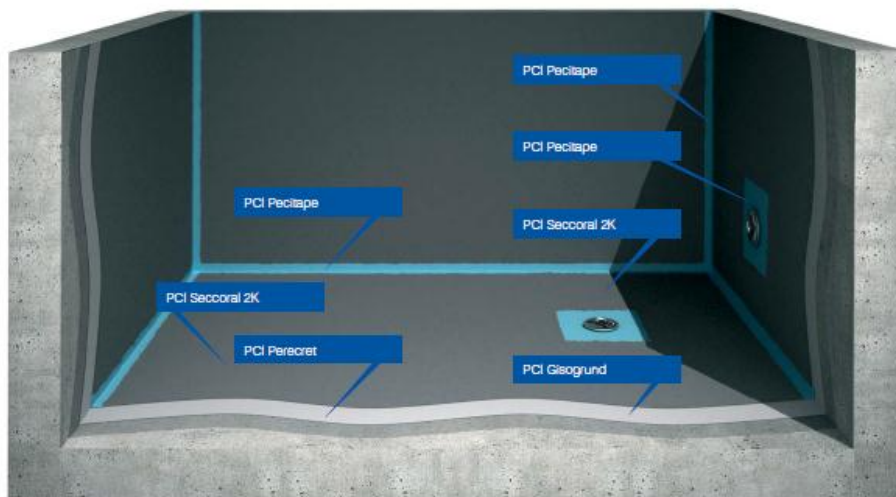
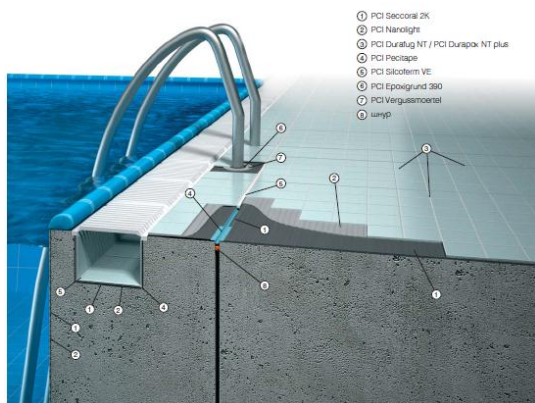


Схема применения материалов PCI при установке закладной на дне бассейна

Схема применения материалов PCI при установке закладной в стене бассейна



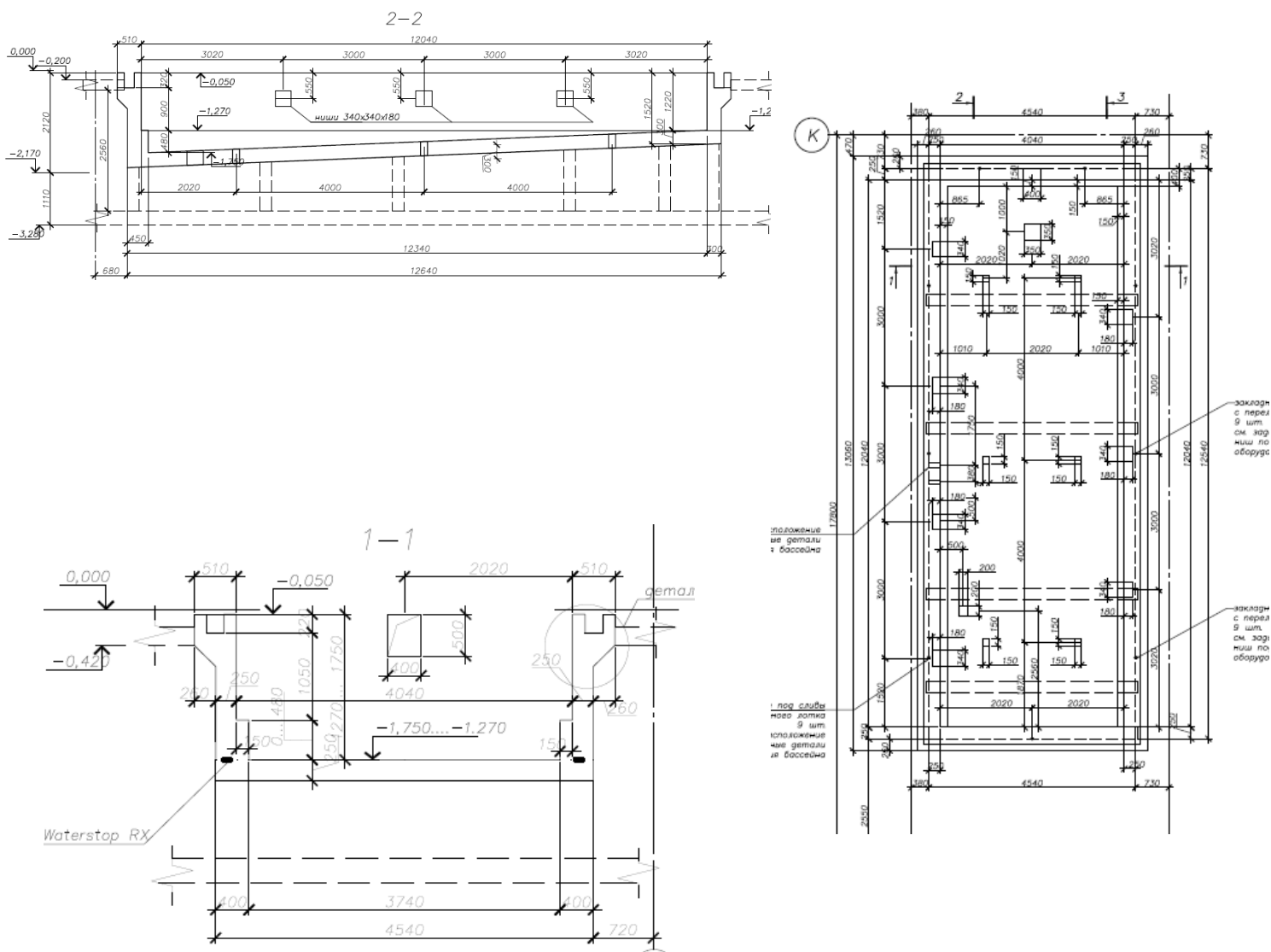
Устройство закладной на дне бассейна

1. Герметик PCI Sicoform VE
2. Керамическая плитка
3. Плиточный клей PCI Nanolight
4. Манжета PCI Pectape
5. Гидроизоляция PCI Saccoral 2K
6. Эпоксидная масса PCI Durapox NT plus с праймером PCI Epoxygrund 390
7. Анкерный состав наливного типа PCI Vergussmortel

Устройство закладной в стене бассейна

1. Герметик PCI Sicoform VE
2. Керамическая плитка
3. Плиточный клей PCI Nanolight
4. Манжета PCI Pectape
5. Гидроизоляция PCI Saccoral 2K
6. Эпоксидная масса PCI Durapox NT plus с праймером PCI Epoxygrund 390
7. Анкерный состав наливного типа PCI Vergussmortel

Параметры бассейна:



Общая площадь обрабатываемой поверхности: 138 м² (чаша ≈ 100 м²; переливной канал ≈ 38 м²);
 Длина швов: 136 м.п. (чаша 67,3 м.п.; переливной канал 68,4 м.п.)
 Закладные детали: 340X340 – 7 шт.; 500X400 – 1 шт.; 150X150 – 8 шт.

Расчёт материалов:

| Наименование материала | Упаковка | Расход | Площадь | Необходимое количество | Цена, руб/шт. | Сумма, руб. |
|--|---------------|----------------------------|-------------------|------------------------|---------------|-------------|
| Грунтовка PCI Gisogrund | Канистра 20л. | 0,15 л/м ² | 138м ² | 1шт. | | |
| ЦПС М300 | Мешок 25кг | 36 кг/м ² /2см. | 100м ² | 144шт. | | |
| Добавка для ЦПС PCI Emulsion | Канистра 20л. | 60грамм/м ² | 100м ² | 1шт. | | |
| Лента герметизирующая PCI Recitape | Рулон 50 м. | 1м.п. | 136 м.п. | 3шт. | | |
| Манжета герметизирующая PCI Recitape 42,2 | Шт. | Шт. | 14 | 14шт | | |
| PCI Seccoral 2K Rapid | Комплект 25кг | 2,5кг/м ² | 138м ² | 14шт. | | |
| Герметик PCI Silcoferm VE (для закладных) | Туба 310мл | 25мл | 8 шт. | 2шт. | | |
| Эп. Грунтовка PCI Eporigrund 390 (для закладных) | Ведро 1л. | 0,1л | 8шт. | 2шт. | | |
| Эпоксидная масса PCI Durarox NT plus (для закладных) | Ведро 4 кг | 1,5кг. | 8шт. | 3шт. | | |
| | | | | | Итого: | |

Расчёт стоимость работ:

| № | Наименование работ | Единица измерения | Стоимость, руб. | Обрабатываемая поверхность | Сумма, руб. |
|---|---|-------------------|-----------------|----------------------------|-------------|
| 1 | Грунтование | М ² | | 138 | |
| 2 | Выравнивание стен (до 20мм) | М ² | | 100 | |
| 4 | Нанесение первого слоя эластичной обмазочной Г/И; проклейка углов, примыканий и стыков Г/И лентой; нанесение второго слоя Г/И | М ² | | 138 | |
| 5 | Герметизация закладных | Шт. | | 16 | |
| | | | | Итого: | |

Стоимость работ с учётом материалов составит _____

Все вышеуказанные работы выполняются силами специалистов компании ООО «Строй Лоджистик».

Расчётное время работ 22 рабочих дня.

Компания «Строй-Лоджистик» гарантирует в течении 2 лет устранение возникших протечек, при условии отсутствия следов механического повреждения гидроизоляционного покрытия.