

Техническое решение.
Гидроизоляция шахты лифта.

Описание объекта:

Лифтовая шахта, в жилом доме. Наблюдаются протечки через швы пол/стена.

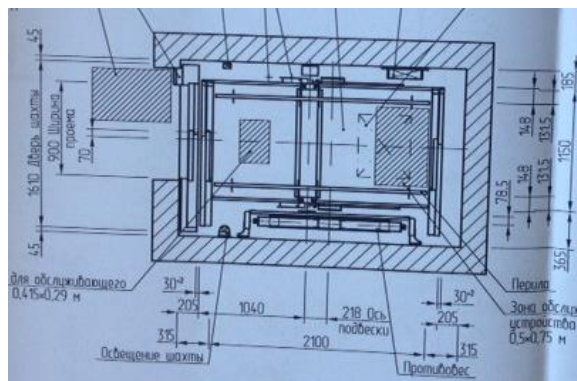
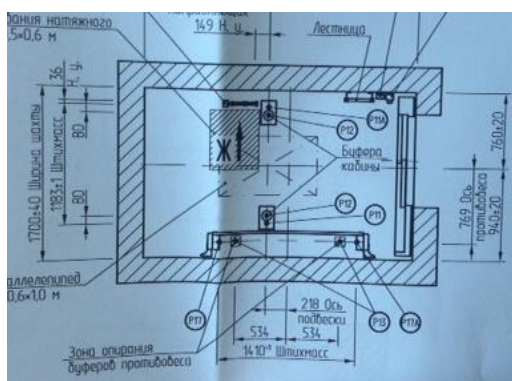
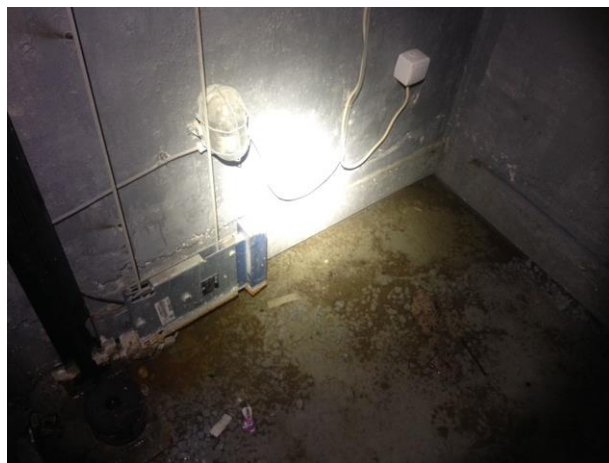
Обмер шахы:

Длинна швов: $L_{ш} = 8,86$ м.п.

Площадь пола: $S_{п} = 4,64$ м²

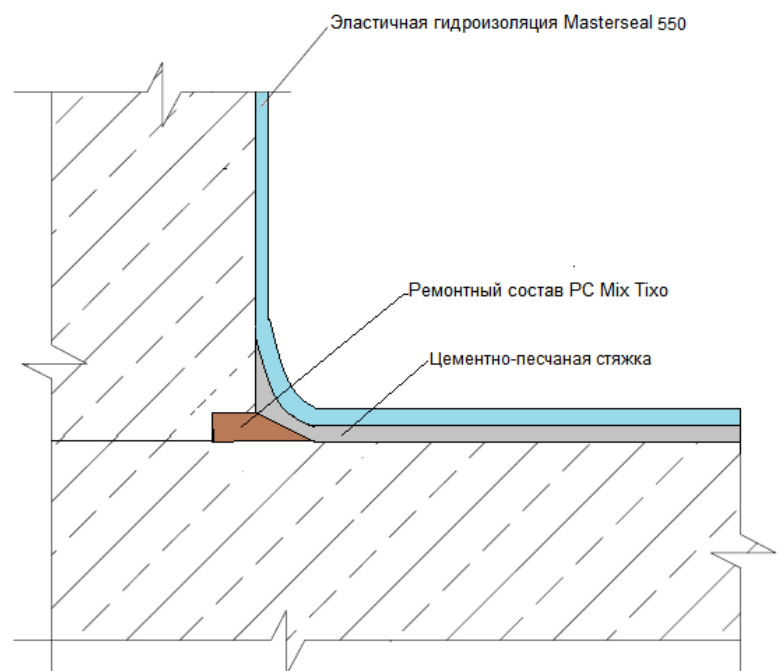
Площадь стен: $S_{ст} = 2,65$ м²

Общая площадь поверхностей: $S = 7,3$ м²



Перечень необходимых работ:

- Очистка шахты от мусора, воды;
- Расшивка швов пол-стена (нарезание штрабы 3X3X3);
- Остановка активных течей;
- Герметизация шва безусадочным ремонтным составом;
- Выравнивание пола ремонтным составом PC Mix Tixo (толщина 2см);
- Устройство галтели (скругление угла);
- Нанесение на пол и стены (0,3метра) эластичного гидроизоляционного состава Masterseal 550 в два слоя.





ООО «СТРОЙ ЛОДЖИСТИК»
РФ, г. Санкт-Петербург,
196084, ул. Парковая д.3
www.stroy-log.ru
+7 (812) 648 29 82

ИНН 7816518632
р/с 40702810255100185504
в Северо-Западный банк ОАО
«Сбербанк России», г. Санкт-Петербург
к/с 30101810500000000653

КПП 781001001
ОКПО 92080432
ОГРН 1117847341171
БИК 044030653
ОКАТО 40284561000

ГИДРОИЗОЛЯЦИЯ ● РЕМОНТ БЕТОНА ● СТРОИТЕЛЬСТВО

Применяемые материалы:

PC Mix Tixo - готовый к применению материал в виде сухой мелкозернистой бетонной смеси. При смешивании с водой образуется тиксотропный, безусадочный, не расслаивающийся раствор, со стойкостью к трещинообразованию. Толщина укладки материала составляет от 20 до 40 мм.

MEYCO® MP355 A3 THIX – двухкомпонентная полиуретановая инъекционная смола не содержащая растворителей, специально разработанная для быстрой остановки больших притоков воды.

MASTERSEAL® 550 - Эластичная обмазочная полимерцементная гидроизоляция. готовый к применению двухкомпонентный состав для гидроизоляции и вторичной защиты строительных конструкций. При смешивании двух компонентов образуется пластичный удобоукладываемый состав. После нанесения на основание представляет собой трещиностойкое эластичное покрытие, обеспечивающее надежную гидроизоляцию и защиту конструкции.

Стоимость на выполнение работ по гидроизоляции с учётом материалов.

№	Наименование работ	Единица измерения	Стоимость	Обрабатываемая поверхность	Сумма
1	Остановка активных течей	1 м.п.		8,8	
2	Расшивка швов пол-стена, зачеканка ремонтным составом	1 м.п.		8,8	
3	Выравнивание пола ремонтным составом	1 м2		4,7	
5	Устройство гидроизоляционного покрытия Masterseal 550	1 м2		7,3	
				Итого:	

Общим итогом стоимость работ по гидроизоляции одной шахты лифта, вместе с материалом составит _____ руб.

Компания «Строй-Лоджистик» гарантирует в течении 1 года устранение возникших протечек, при условии отсутствия следов механического повреждения гидроизоляционного покрытия.