

**Техническое решение.
Гидроизоляция душевых банного комплекса.**

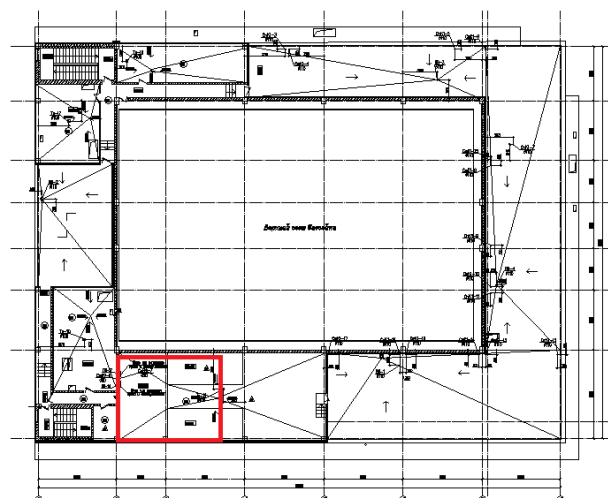
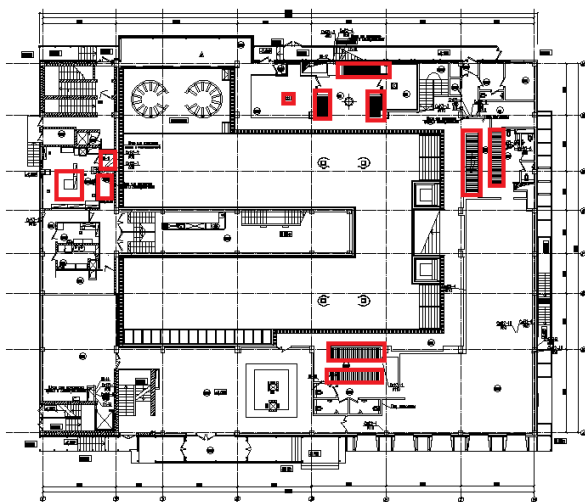
Описание объекта:

Частный банный комплекс, необходимо выполнить гидроизоляцию пола, герметизацию сливов, желобов в помещениях душевых.

Обмер ремонтируемых участков:

Площадь участков под гидроизоляцию: 4,26(душевая термалии) + 21,15 (душевая тех. этаж) + 1,6 (душ водонапорный) + 11,52 (душевая М) + 12,84 (душевая Ж) + 8,2 (душевые у бассейна) = **59,6 м²**

Количество трапов: 21 шт.

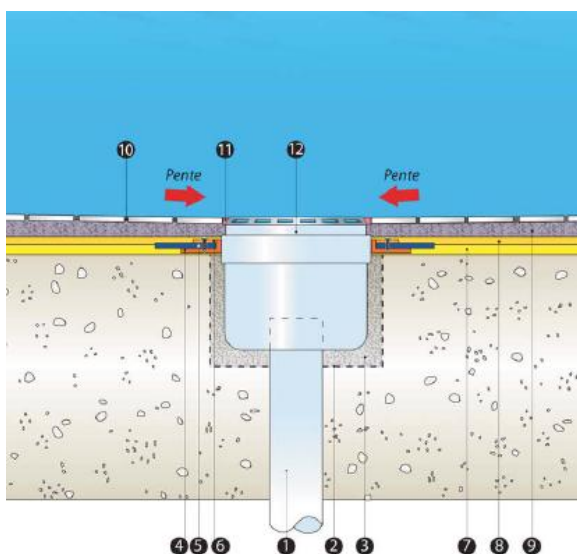


Комплекс работ по гидроизоляции включает в себя:

- Расчистка рабочей зоны от воды и загрязнений;
- Удаление ослабленного бетона;
- Восстановление дефектных участков ремонтным составом PC Mix Тихо;
- Устройство эластичного гидроизоляционного покрытия Masterseal 588 в два слоя;

Герметизация сливов:

- Демонтаж узлов слива;
- Расшивка полости вокруг сливной трубы;
- Нанесение на трубу расширяющейся пасты Masterseal 912;
- Зачеканка полости вокруг трубы безусадочным быстротвердеющим составом PCi Polyfix 5min;
- Нанесение эластичного гидроизоляционного покрытия Masterseal 588 вокруг узла слива с заходом на трубу и элементы слива;
- Монтаж узлов слива с применением герметика PCI Silkoferm VE;





ООО «СТРОЙ ЛОДЖИСТИК»
РФ, г. Санкт-Петербург,
196084, ул. Парковая д.3
www.stroy-log.ru
+7 (812) 648 29 82

ИНН 7816518632
р/с 40702810255100185504
в Северо-Западный банк ОАО
«Сбербанк России», г. Санкт-Петербург
к/с 30101810500000000653

КПП 781001001
ОКПО 92080432
ОГРН 1117847341171
БИК 044030653
ОКАТО 40284561000

ГИДРОИЗОЛЯЦИЯ ● РЕМОНТ БЕТОНА ● СТРОИТЕЛЬСТВО

Применяемые материалы:

PCI POLYFIX® 5 MIN - Гидропломба на минеральной основе для быстрого устранения протечек, монтажа и быстрых мелких ремонтных работ.

MASTERSEAL® 588 - Эластичная обмазочная полимерцементная гидроизоляция. Готовый к применению двухкомпонентный состав для гидроизоляции и вторичной защиты строительных конструкций. При смешивании двух компонентов образуется пластичный удобоукладываемый состав. После нанесения на основание представляет собой трещиностойкое эластичное паропроницаемое покрытие, обеспечивающее надежную гидроизоляцию и защиту конструкции.

Комплект: канистра 10 л; мешок 25 кг.

PC Mix Tixo - готовый к применению материал в виде сухой мелкозернистой бетонной смеси. При смешивании с водой образуется тиксотропный, безусадочный, не расслаивающийся раствор, со стойкостью к трещинообразованию.

Мешок 30 кг.

Masterflex® 612W (Masterflex® 912W) - набухающая паста, расширяющаяся при соприкосновении с водой. Предназначена для постоянной гидроизоляции различных видов швов в бетонных и других конструкциях.

Туба (310 мл);

Расчёт необходимого количества материалов и стоимости работ.

Термалия + две душевых.

Сводная таблица по материалам:

Материал	Упаковка	Стоимость, Руб.	Количество, Шт.	Сумма, руб.
<u>PC Mix Tixo</u>	Мешок 30 кг.		2	
<u>PCI POLYFIX® 5min</u>	Ведро 5 кг.		2	
<u>Masterflex® 612 W</u>	Туба (310 мл)		1	
<u>MASTERSEAL® 588</u>	Канистра + мешок = 36кг		1	
<u>Плитка керамическая</u>	м ²		1,6	
			Итого	

Стоимость работ:

№	Наименование работ:	Ед. измерения	Цена, Руб.	Кол-во	Сумма
1	Комплекс работ по гидроизоляции	м ²		5,86	
2	Комплекс работ по герметизации сливных трапов	узел		2	
3	Укладка плитки	м ²		1,6	
				Итого:	

Общая стоимость работ по гидроизоляции термалии и душевой с учётом материалов составит **руб. коп.**

Душевые тех. этаж.**Сводная таблица по материалам:**

Материал	Упаковка	Стоимость, Руб.	Количество, Шт.	Сумма, руб.
<u>PC Mix Tixo</u>	Мешок 30 кг.		5	
<u>MASTERSEAL® 588</u>	Канистра + мешок = 36кг		2	
			Итого	

Стоимость работ:

№	Наименование работ:	Ед. измерения	Цена, Руб.	Кол-во	Сумма
1	Комплекс работ по гидроизоляции	м ²		21,15	
				Итого:	

Общая стоимость работ по гидроизоляции вент. камеры с учётом материалов составит **руб. коп.**

Душевые возле бассейна

Сводная таблица по материалам:

Материал	Упаковка	Стоимость, Руб.	Количество, Шт.	Сумма, руб.
<u>PC Mix Tixo</u>	Мешок 30 кг.		4	
<u>PCI POLYFIX® 5min</u>	Ведро 5 кг.		4	
<u>Masterflex® 612 W</u>	Туба (310 мл)		2	
<u>MASTERSEAL® 588</u>	Канистра + мешок = 36кг		1	
<u>Плитка керамическая</u>	м ²		8,2	
<u>Клей плиточный</u>	кг		62,5	
			Итого	

Стоимость работ:

№	Наименование работ:	Ед. измерения	Цена, Руб.	Кол-во	Сумма
1	Демонтаж плитки, выравнивание поверхности	м ²		8,2	
2	Комплекс работ по гидроизоляции	м ²		8,2	
3	Комплекс работ по герметизации сливных трапов	узел		5	
4	Укладка плитки	м ²		8,2	
				Итого:	

Общая стоимость работ по гидроизоляции душевых возле бассейна с учётом материалов составит **руб. коп.**

Душевая женская

Сводная таблица по материалам:

Материал	Упаковка	Стоимость, Руб.	Количество, Шт.	Сумма, руб.
<u>PC Mix Tixo</u>	Мешок 30 кг.		6	
<u>PCI POLYFIX® 5min</u>	Ведро 5 кг.		5	
<u>Masterflex® 612 W</u>	Туба (310 мл)		3	
<u>MASTERSEAL® 588</u>	Канистра + мешок = 36кг		1	
<u>Плитка керамическая</u>	м ²		12,84	
<u>Клей плиточный</u>	кг		100	
			Итого	

Стоимость работ:

№	Наименование работ:	Ед. измерения	Цена, Руб.	Кол-во	Сумма
1	Демонтаж плитки, выравнивание поверхности	м ²		12,84	
2	Комплекс работ по гидроизоляции	м ²		12,84	
3	Комплекс работ по герметизации сливных трапов	узел		6	
4	Укладка плитки	м ²		12,84	
				Итого:	

Общая стоимость работ по гидроизоляции женских душевых с учётом материалов составит руб. коп.

Душевая мужская

Сводная таблица по материалам:

Материал	Упаковка	Стоимость, Руб.	Количество, Шт.	Сумма, руб.
<u>PC Mix Tixo</u>	Мешок 30 кг.		6	
<u>PCI POLYFIX® 5min</u>	Ведро 5 кг.		5	
<u>Masterflex® 612 W</u>	Туба (310 мл)		3	
<u>MASTERSEAL® 588</u>	Канистра + мешок = 36кг		1	
<u>Плитка керамическая</u>	м ²		11,52	
<u>Клей плиточный</u>	кг		100	
			Итого	

Стоимость работ:

№	Наименование работ:	Ед. измерения	Цена, Руб.	Кол-во	Сумма
1	Демонтаж плитки, выравнивание поверхности	м ²		11,52	
2	Комплекс работ по гидроизоляции	м ²		11,52	
3	Комплекс работ по герметизации сливных трапов	узел		8	
4	Укладка плитки	м ²		11,52	
				Итого:	

Общая стоимость работ по гидроизоляции мужской душевой с учётом материалов составит руб. коп.



ООО «СТРОЙ ЛОДЖИСТИК»
РФ, г. Санкт-Петербург,
196084, ул. Парковая д.3
www.stroy-log.ru
+7 (812) 648 29 82

ИНН 7816518632
р/с 40702810255100185504
в Северо-Западный банк ОАО
«Сбербанк России», г. Санкт-Петербург
к/с 30101810500000000653

КПП 781001001
ОКПО 92080432
ОГРН 1117847341171
БИК 044030653
ОКАТО 40284561000

ГИДРОИЗОЛЯЦИЯ ○ РЕМОНТ БЕТОНА ○ СТРОИТЕЛЬСТВО

Итого общим итогом работы по всем помещениям вместе с материалом:

№	Помещение	Цена, руб.
1	Гидроизоляция душевая мужская	
2	Гидроизоляция душевая женская	
3	Гидроизоляция душевые возле бассейна	
4	Гидроизоляция душевые тех. этаж	
5	Гидроизоляция термалия + две душевых	
	Итого:	

Все работы выполняются силами специалистов компании ООО «Строй Лоджистик».

На проделанные работы предоставляется гарантия 2 года.